

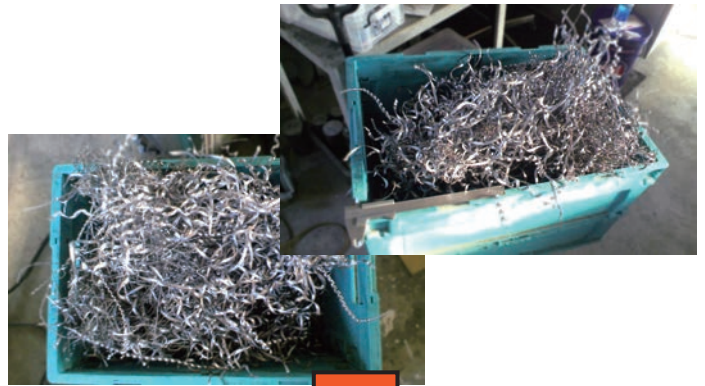
# 切屑破碎機



SONEDA

New Ideas Chip Crushing Machine

## 今までにないランニングコストを越す!



切屑が  
こんなに小さく!



### ●特徴 1

サイドカッターを使って切り屑を破碎します。  
特殊な刃を使用しない為コストを下げる事ができ、刃の再研磨や破損時の取替えは、破損部のみ交換が可能!!メンテナンス性能に優れます。

### ●特徴 2

センサーとシーケンサーを用いて、常に稼働状況を監視。サーマルのみのタイプに比べ、確実にギヤモーターを制御。ギヤモーターの焼付け、破碎刃過剰負担を防止します。

### ●特徴 3

オプション用インターフェイスもご用意。任意にインターロックの増設に対応します。

### ●特徴 4

大小2種類の刃が確実に切り屑を引き込み、刃先クリーニング機能で切り屑の巻き付きを防ぎます。

# 省スペース切屑破碎機

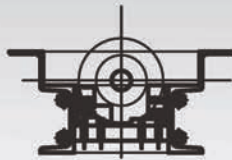
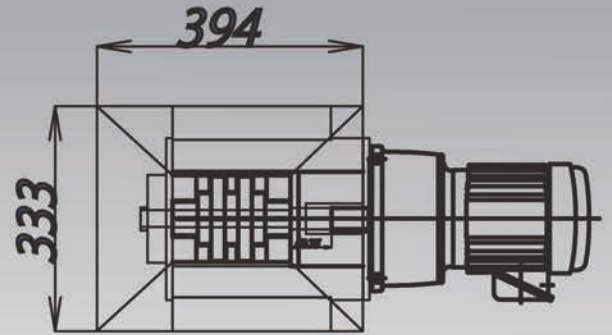
小

コンベア幅 400 ~ 600mm 対応

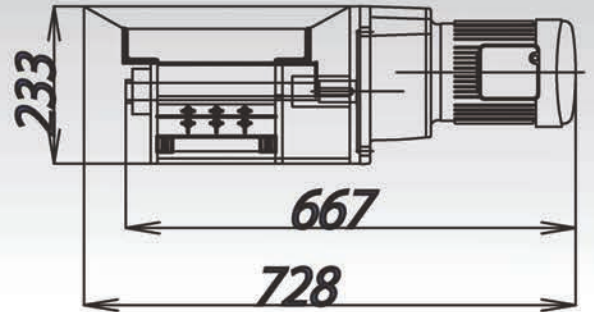


○カッター75x20を3枚  
125x20を2枚使用

○小型で軽量



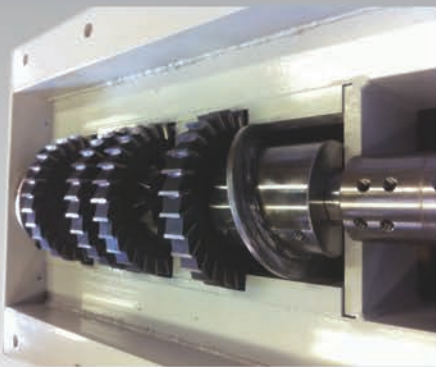
50kg



# 幅広切屑破碎機

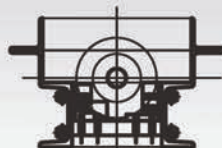
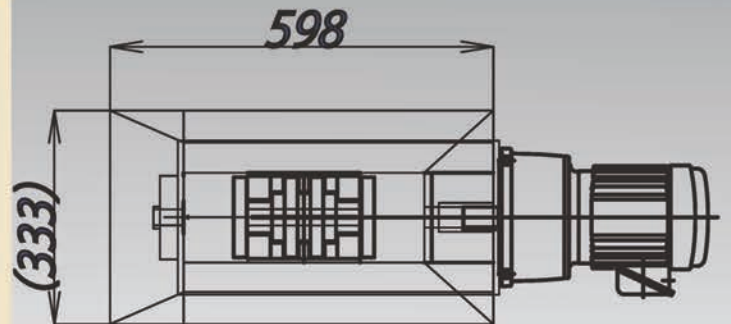
大

コンベア幅 600 ~ 900mm 対応

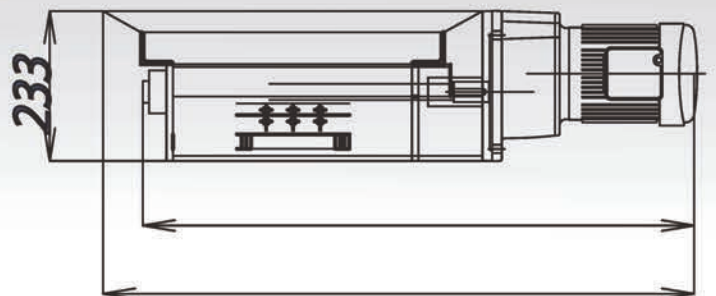


○カッター75x20を3枚  
125x20を4枚使用

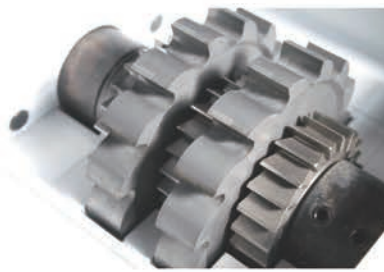
○2軸旋盤などに最適



80kg

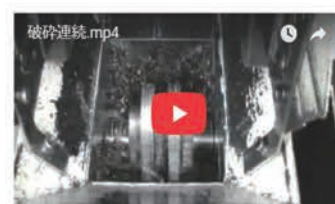


型式	適用材質	モーター	特徴	コンベア幅	
SH-075-23-30	アルミ、炭素鋼	0.75KW	アルミ軟鋼のスピード優先	400-600	小
SH-075-23-60	一般鋼	三相	汎用耐タイプ	400-600	小
SH-150-35-25	一般鋼、処理優先	1.5KW三相	汎用高機能タイプ刃数が多く処理優先	500-700	中
SH-150-23-25	一般鋼、高硬度		量産加工機、スピード優先	400-600	小
SH-150-43-25	アルミ、一般鋼		2スピンドルなどの幅広	600-900	大
SH-150-65-25	アルミ、一般鋼		2スピンドルなどの幅広破碎能力大きい	600-900	大



- 切り屑には個性が有り材質や削り方によりまったく違う性質になります。切屑破碎機はメンテナンスフリーでは御座いません、より安定してお使いいただくには、切り屑にあわせたカスタマイズが必要な場合がございます。
- 本製品には取り付け工事、設置工場が必要になります。本体価格には含まれて降りません
- 取扱説明書をお読みいただき、安全な設置と使用方法をおねがいします。

 YouTube 動画をごらんいただけます。



意外と処理しにくい綿のような切り屑



アルミは減容は容易だが処理刃に巻きつきやすく詰まりやすい



銅などは、切り屑形状により処理の負荷がかなり違います。



量産加工機にて常時排出される切り屑を常時処理。

# 自動化ラインに絶大なる威力を発揮!



- ◆切り屑缶のサイズを小さくできラインがすっきり!
- ◆切り屑缶交換サイクルが長くなり作業者が製品作りに集中でき、更に夜間無人化などに威力を発揮します。
- ◆破砕刃は標準サイズのサイドカッターを使用している為、異物による破損時に刃の交換が安価、スピーディーに行えます。

## 使用前

## 使用后

銅



1/3  
→  
約 10 分



50% を 3 分で行い、素材が柔らかい為、残りを 7 分で破砕しました。

アルミ

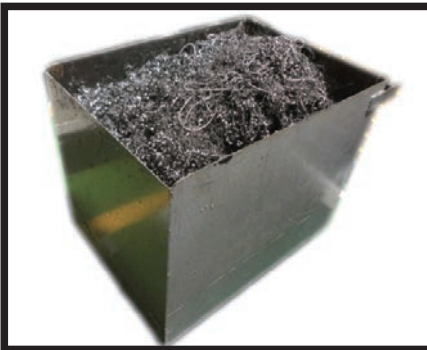


1/3  
→  
約 3 分



すべてを同じペースで 3 分で破砕できました。

チタン



1/2  
→



約 48% の容積削減効果がありました。

止まっても素手で触らない!



軍手巻き込注意!



回転中! メンテナンス禁止!



チップ、異物 切り屑以外投入禁止!



有限会社 **曽根田工業**

〒438-0233 静岡県磐田市駒場6998-17 TEL:0538-66-8605 FAX:0538-66-8645  
<http://www.soneda.jp>